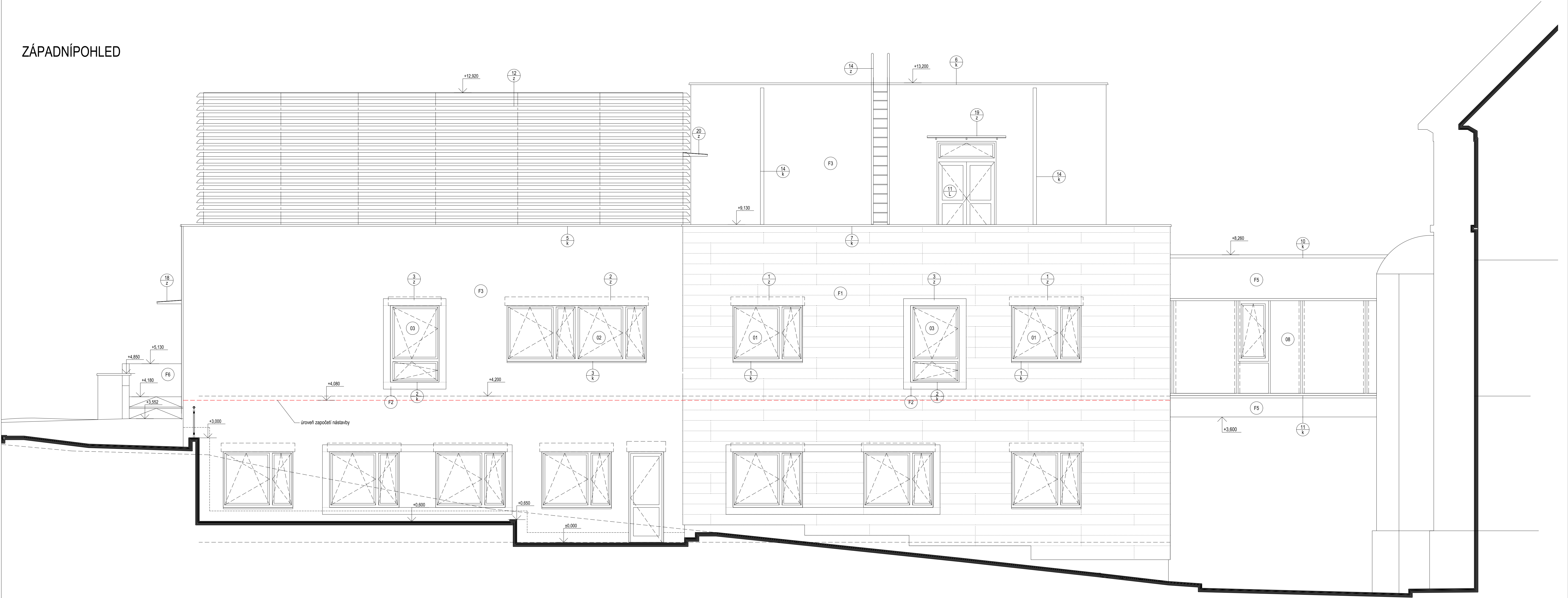
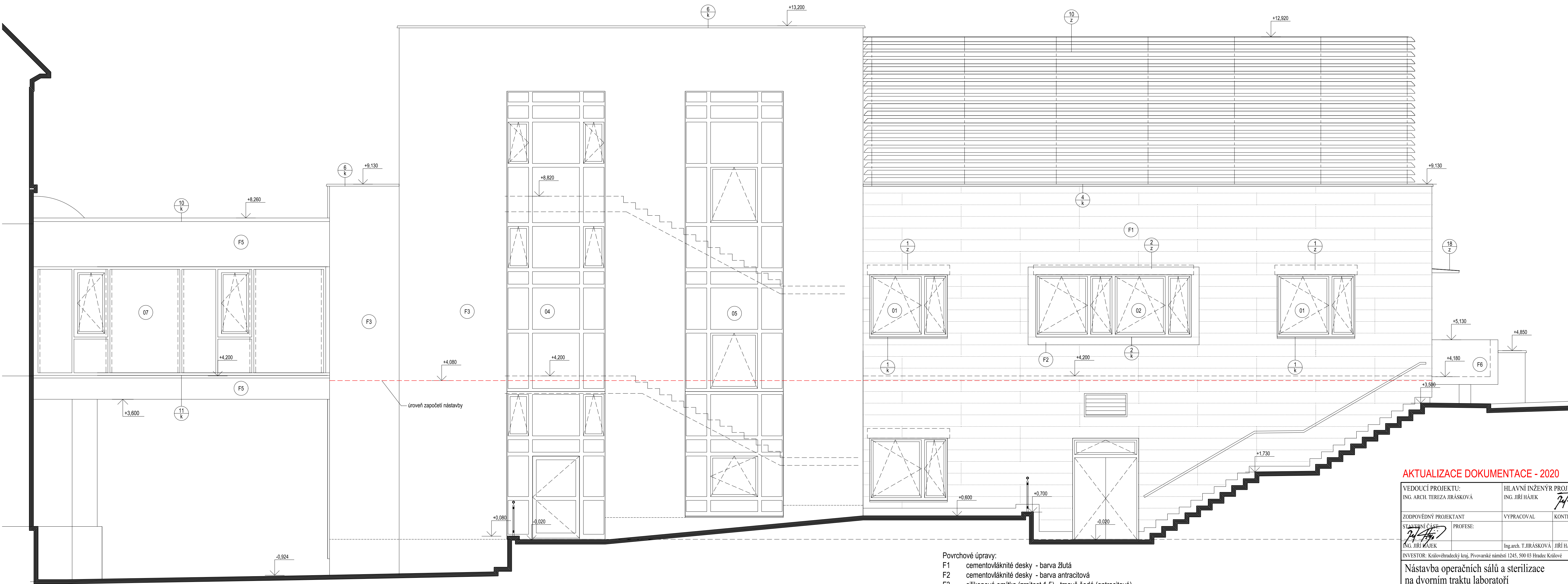


Nástavba operačních sálů a sterilizace na dvorním traktu laboratoří Městské nemocnice a.s. Dvůr Králové nad Labem

ZÁPADNÍPOHLED



VÝCHODNÍ POHLED



Povrchové úpravy:
F1 cementovláknité desky - barva žlutá
F2 cementovláknité desky - barva antracitová
F3 silikonová omítka (zrnitost 1,5) - tmavě šedá (antracitová)
F4 silikonová omítka s pojivky na bázi pryskyřice - tmavě šedá (antracitová)
F5 kompozitní hliníkový panel - A2
F6 pohledový beton

AKTUALIZACE DOKUMENTACE - 2020		± 0,000 = 347,70 m n.m. Bpv	
VEDOUcí PROJEKTU: ING. ARCH. TEREZA JIRÁSKOVÁ	HLAVNí INŽENÝR PROJEKTU: ING. JIŘÍ HÁJEK	ATELIER H1 & ATELIER HÁJEK s.r.o. Jižní 876, 500 03 HRADEC KRÁLOVÉ IČO: 64792374, DIČ: CZ 64792374 tel./fax: +420 495346579, e-mail: h1@h1a.cz	
ZODPOVĚDNÝ PROJEKTANT Ing. JIŘÍ HÁJEK	PROJESE: Ing. arch. T. JIRÁSKOVÁ / JIŘÍ HÁJEK	VYPRACOVAL KONTROLOVAL	ČÍSLO ZAKÁZKY 41-91-2016
INVESTOR: Kalivřbradský kraj, Pivovarské náměstí 1245, 500 03 Hradec Králové			DATUM 02.2021
Nástavba operačních sálů a sterilizace na dvorním traktu laboratoří Městské nemocnice a.s. Dvůr Králové nad Labem		DRUH PROJEKTU: PROJEKT DPS	
POHLEDY - ZÁPADNÍ A VÝCHODNÍ		TYP PROJESE: STAVEBNÍ ČÁST	
		VEŘÍTKO:	PŘÍLOHA: D1.1b.8